

Yhteinen Lapinlahti

Konseptityön tuloksia 2023

Periaatteet työskentelylle

Konseptityöskentelyyn ovat osallistuneet seuraavat tahot:

- Lapinlahden Lähde (Kristian Wahlbeck, Ville Pellinen, Kasper Muttonen)
- OSK Lapinlahden Tilajakamo (Kimmo Lehtonen, Katariina Hillo)
- Helsingin kaupunki (Mia Kajan)
- Koy Kaapelitalo (Kai Huotari, Raine Heikkinen)

Työryhmä on kokoontunut viisi kertaa (24.4., 28.4., 12.5., 24.5., 15.9.)

Työskentely on tapahtunut ns. Chatham House –säännöillä.

Työskentely on keskittynyt Lapinlahden konseptiin, ja näin ollen muut asiat (esim. omistus, remonttiaikataulu ja vaiheistus) on jätetty työskentelyn ulkopuolelle.

Kaupunginhallituksen päätöstä ei kyseenalaisteta.

Konseptin jaetut periaatteet kirjoitetaan ylös.

Yhteenveto päivän lopuksi siitä, mitä kerrotaan ulos.

Tavoitteena yhteinen konsepti.

Periaatteet Lapinlahden kehittämiseksi

- Puistoon ei kosketa
- Kaikki rakennukset konseptin piirissä
- Toiminnan kannalta olennaiset pysäköintialueet pyritään liittämään kiinteistön hallinnon piiriin
- Alvila tärkeä osa kokonaisuutta, mutta sen toimintaan ei konseptissa puututa
- Taloudellinen itsenäisyys.
- Toiminnan tulee taipua rakennuksen rakenteisiin, henkeen ja historiaan.
- Raskaita muutostöitä vältetään.
- 1. kerroksen käytävät ja yleiset tilat avoimia kaikille.
- Vuokraporrastus.
- Konseptissa ei mainita yksittäisiä organisaatioita.
- Yhteisenä tavoitteena on kaataa raja-aitoja ja synnyttää yhteisöllisyyttä
- Tilaratkaisuilla pyritään estämään raja-aitojen syntymistä ja edistämään tilojen yhteiskäyttöä.

Toimintojen sijoittuminen

Toiminnot on sijoitettu pohjakarttoihin suuntaa-antavasti. Yksittäisten huoneiden käyttötarkoituksia ei ole siis täsmennetty.

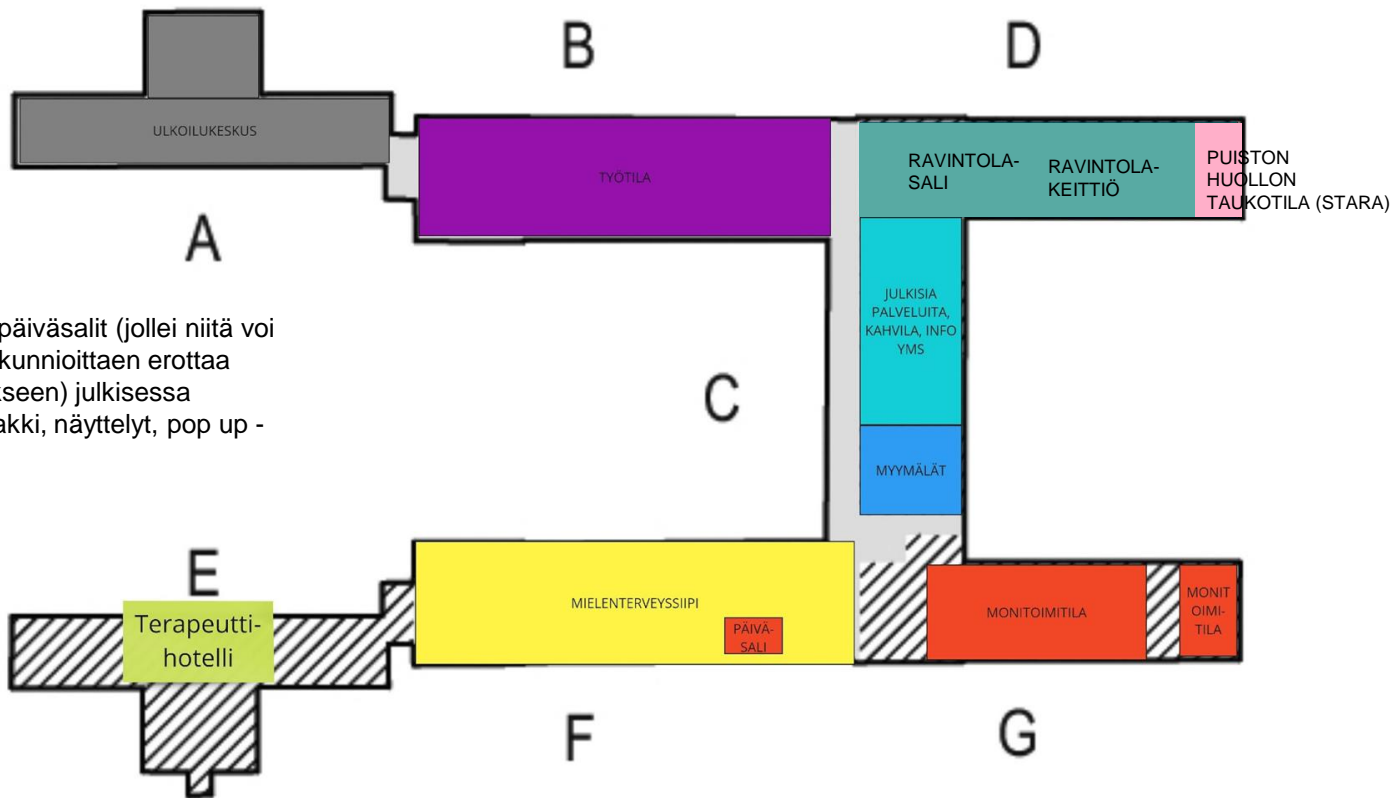
Monitoimitilat tarkoitettu ryhmätoimintaa sekä tapahtumatoimintaa, joka voi olla ei-kaupallista tai kaupallista. Tilojen hinnoittelu porrastetaan näiden mukaisesti. Tavoitteena on korkea käyttöaste.

Ylilääkärin asunto yritetään ottaa käyttöön juhla-, näyttely- ja museotilana, jos vain ilmanvaihto antaa myöten.

1. ja 2. kerroksen käytävät ja niiden päiväsalit (jollei niitä voi rakennushistoriaa kunnioittaen erottaa omiksi kokoustiloikseen) julkisessa käytössä esim. shakki, näyttelyt, pop up -työskentely jne.

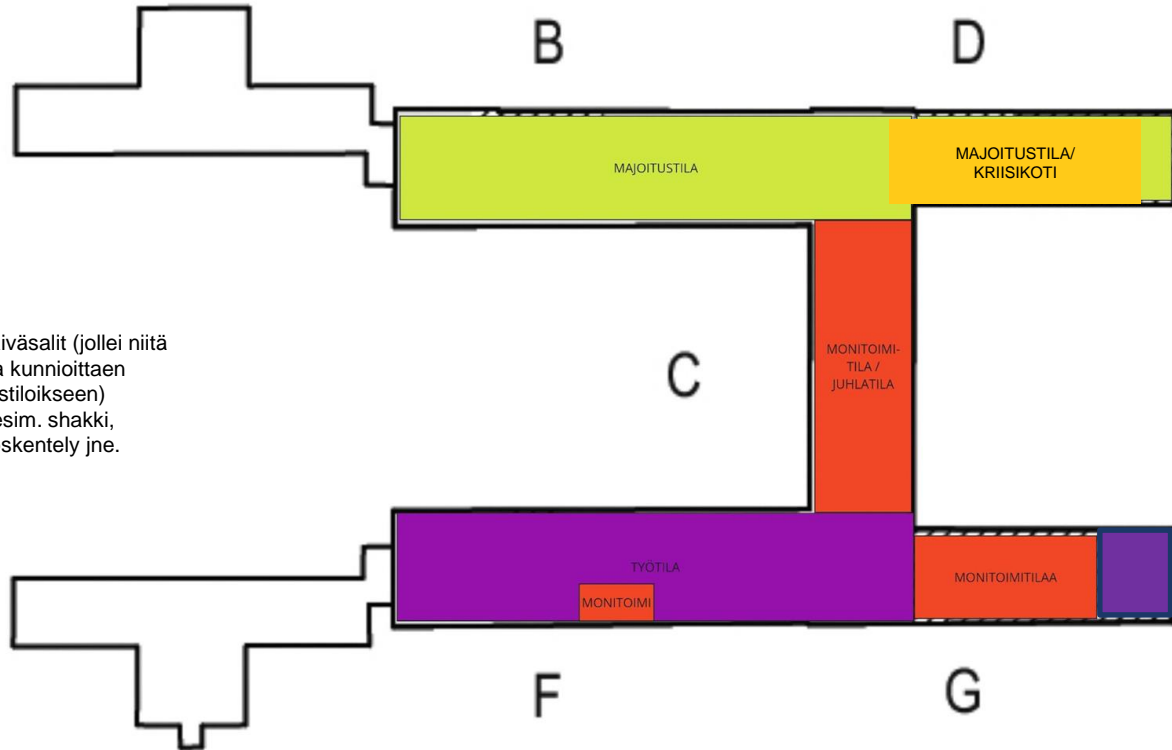
2. kerroksen majoitustilat ovat käytävien ja yhteistilojen osalta avoimia kaikille.

Toimintojen sijoittuminen: Päärakennus 1.krs



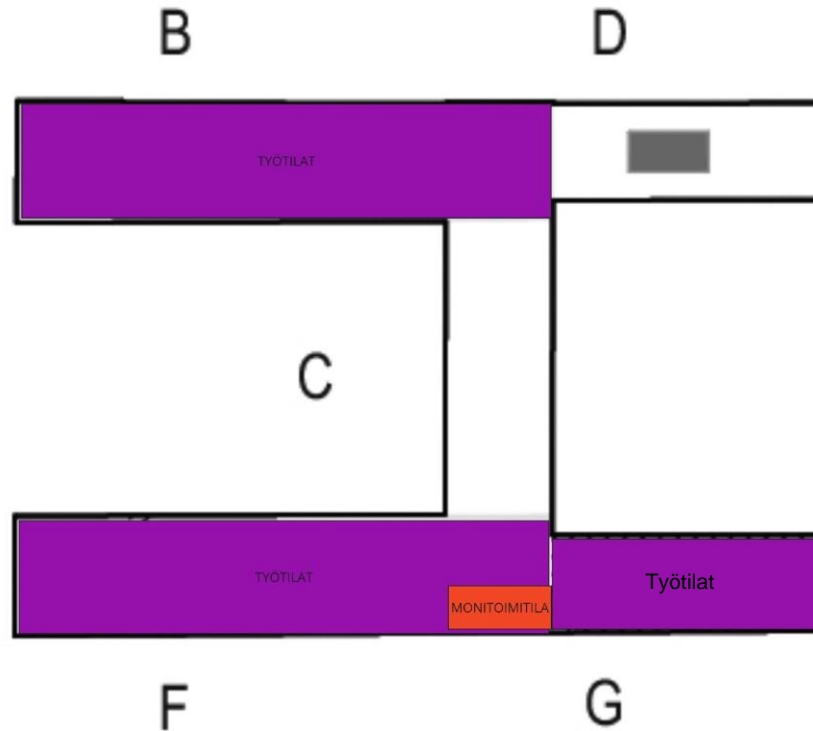
Käytävät ja niiden päiväsalit (jollei niitä voi rakennushistoriaa kunnioittaen erottaa omiksi kokoustiloikseen) julkisessa käytössä esim. shakki, näyttelyt, pop up -työskentely jne.

Toimintojen sijoittuminen: Päärakennus 2.krs

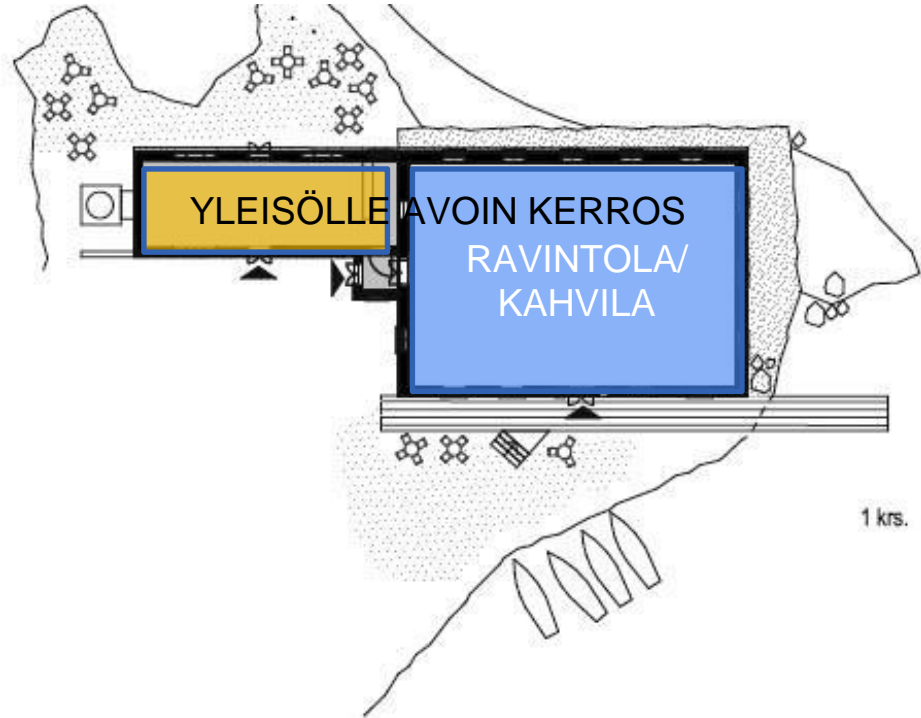


Käytävät ja niiden päiväsalit (jolle niitä voi rakennushistoriaa kunnioittaen erottaa omiksi kokoustiloikseen) julkisessa käytössä esim. shakki, näyttelyt, pop up -työskentely jne.

Toimintojen sijoittuminen: Päärakennus 3.krs



Toimintojen sijoittuminen: Venetsia 1.krs

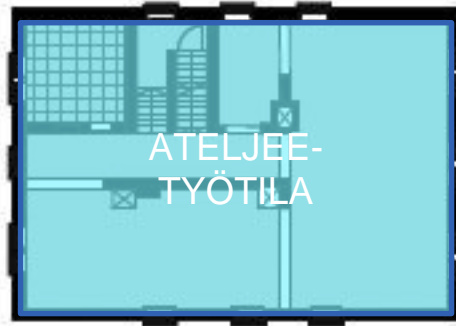


Toimintojen sijoittuminen: Venetsia 2.krs



2 krs.

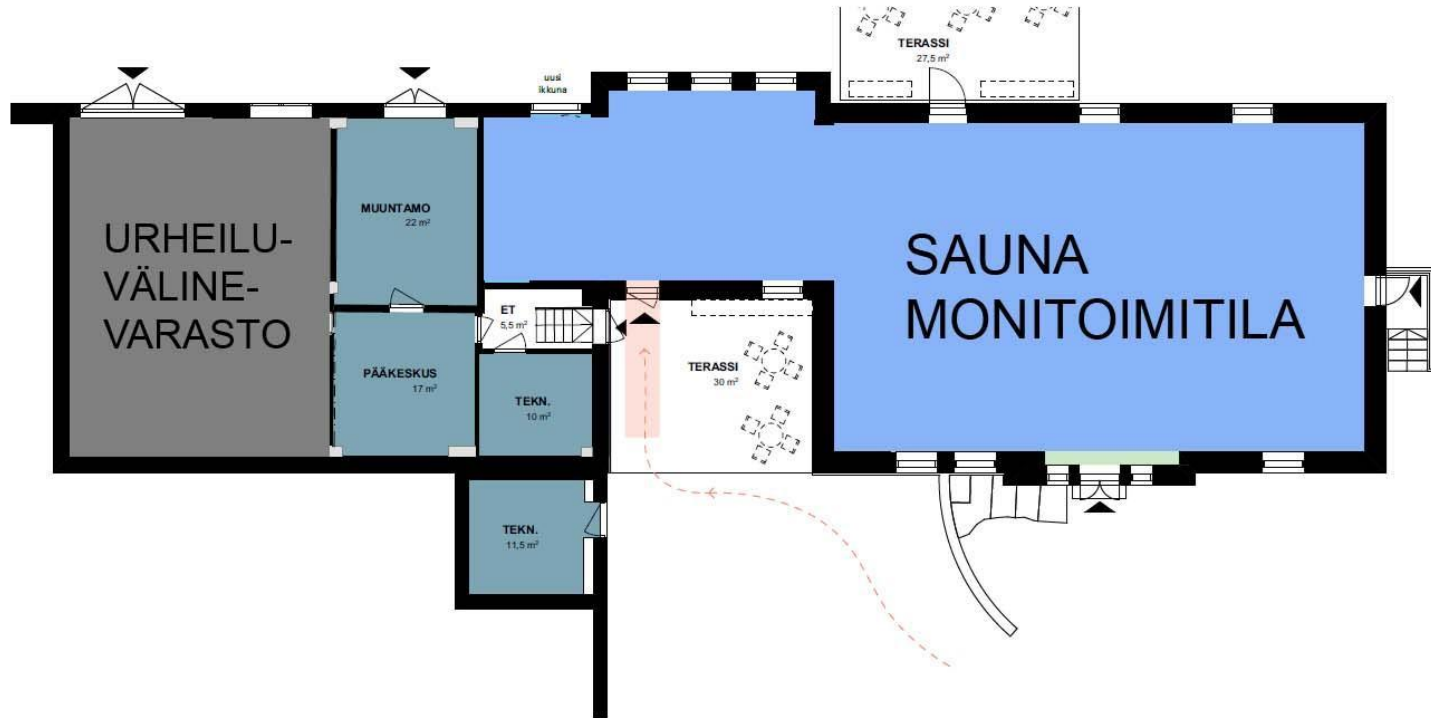
Toimintojen sijoittuminen: Venetsia 3.krs



3 krs.

Huoltorakennus

- Ulkoilu- ja saunakeskus
- Toimisto-, varasto- ja pajatiloja



LIITEOSIO

Alueen muut rakennukset ja konseptin näkemykset ja toiveet niiden käyttötarkoituksista

Omenapuutalo

TOIMINNOT VOIVAT OLLA ESIMERKIKSI:

- Näyttely- ja tapahtumatila
- Bändi- ja muuta musiikitoimintaa
- Mahdollisesti Kaupunkiluontokeskus /
Ekodesignkoulu / Uudenmaan kulttuurihyvinvoinnin
yhteyspiste

Juokseva vesi tarvitaan

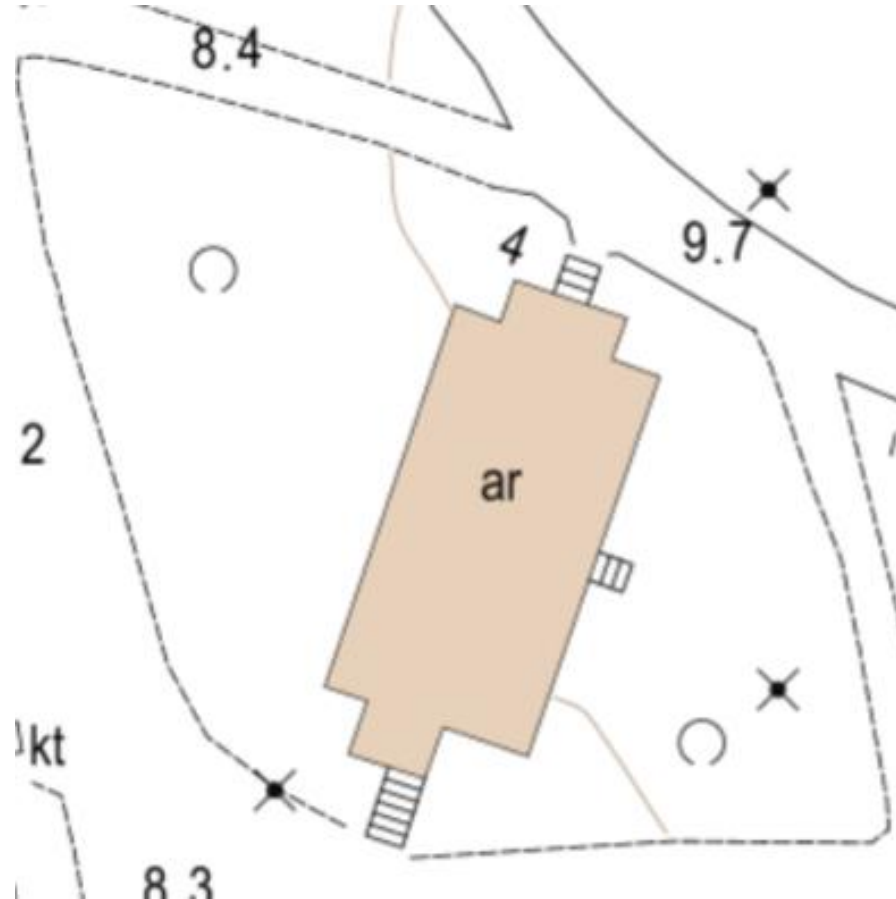


Terapiatalo

TOIMINNOT VOIVAT OLLA ESIMERKIKSI:

- Puoti- ja kirpputoritoimintaa
- Työhuoneita
- Mahdollisesti bänditoimintaa

- Juokseva vesi tarvitaan



Lato

TOIMINNOT VOIVAT OLLA ESIMERKIKSI:

- Hävikkikukkakauppa tai muuta puotitoimintaa
- Huussimuseo
- Varastotilaa (Stara)



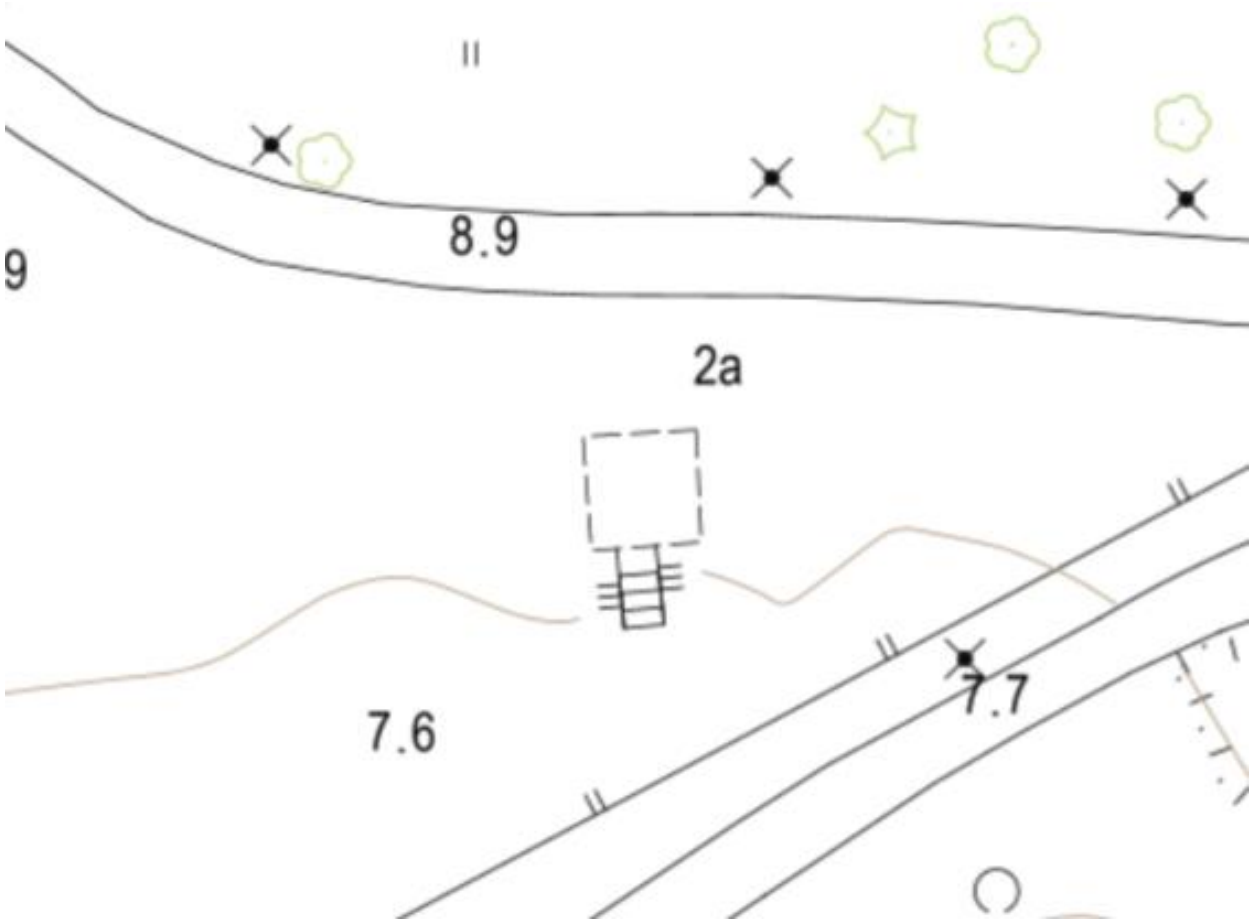
Jääkellari, lähde ja yhteisöviljelypalstat

- Pro Lapinlahti mielenterveysseuran hallinnoimia
- Jääkellarissa yhteisöviljelypalstojen tarpeista
- Lähteen vedellä kastellaan yhteisöviljelypalstoja



Kammio

- Ulkotiloihin sopivaa taidegalleriatoimintaa
- Sähköt pitäisi saada



Alvila

- Alvila tärkeä osa kokonaisuutta, mutta sen toimintaan ei konseptissa puututa
- Y-säätiön omistuksessa
- Rakennuksessa toimii mielenterveyskuntoutujien asumisyksikkö

